



サンタバーバラ

緑豊かな丘、温暖な海、花で彩られた通り
太平洋の海沿いにある地中海に似た街で優雅な雰囲気を感じる

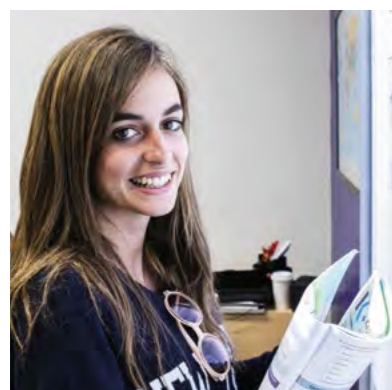
洗練された雰囲気が魅力の街・サンタバーバラでは、空と海の眺めを遮る高層ビルは1つも見当たりません。赤い瓦屋根、真っ白な漆喰壁、ヤシの木とブドウ園…サンタバーバラでは、イタリアのトスカナ地方やスペインの街に迷い込んだような錯覚を覚えることがあります。でも、真っ白な砂浜が広がるビーチは、まさにカリフォルニアそのものです。当センターから少し足を延ばして、花で彩られたステートストリートをぶらぶらしながら、ビーチに向かって散歩してみましょう。通りにはテラス席があるしゃれたワインバーやセンスの良いブティックが軒を連ねています。一方、賑やかなファンクゾーン地区では、サンタバーバラの「今」の魅力を体感できます。ここにはストリートアートで埋め尽くされた倉庫が立ち並び、改装された建物内には、ナイトクラブやアートスタジオ、サーフショップが入っています。

おすすめポイント

- サンタバーバラの主要な交通ハブがすぐその利便性が高い立地。街やそれ以外の場所へもバスや電車で移動が可能
- 週末にはロサンゼルス、サンフランシスコ、サンディエゴ、ラスベガスへの小旅行を定期的開催
- PS4やテーブルサッカー、卓球台が完備されたゲーム室で友だちと交流

これは必見

- 砂浜で日光浴を楽しんだら、歴史ある埠頭「スターズワーフ」で海を歩き来する船を眺める
- 18世紀に建てられた伝道所の建物のそばで毎週開催されるファーマーズマーケットをのぞいてみる
- 周辺のチャンネル諸島へのボートツアーに参加し、シュノーケリングやホエールウォッチングを楽しむ



コース & プログラム

英語コース

- 半日英語コース
General English
- セミ集中英語コース
Semi-Intensive English
- 集中英語コース
Intensive English
- 長期8ヶ月留学プラン
Academic Year
- 中期5・6ヶ月留学プラン
Academic Semester

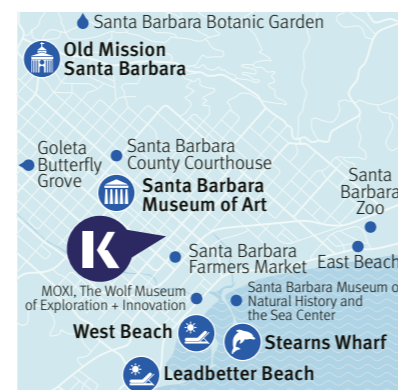
試験対策/大学進学準備

- TOEFL iBT® & アカデミック英語

アクセス:

27 East Cota Street,
Santa Barbara, CA 93101

- 🌐 kaplan.to/jp-santabarbara
- 📘 facebook.com/kicsantabarbara

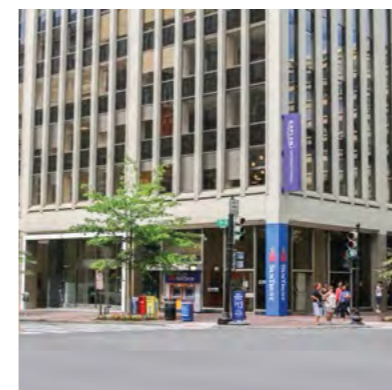


ワシントンD.C.

アメリカの歴史ある首都で大通りを歩けば、
光り輝く記念碑の数々が、この国の理想の追求と努力を語りかけてくる

ワシントンD.C.は、南北戦争から公民権運動まで、アメリカの歴史上最も劇的な出来事の主要な舞台になった街であり、アメリカ現代政治の中心地でもあります。連邦議会議事堂で上院議員たちが討論する様子を見学したり、アブラハム・リンカーン像の足元で一休みしたり、ホワイトハウスの見学ツアーに参加してみるのもおすすめです。この街は、スキヤンダルや争い、議事妨害に満ちた政治の世界を垣間見ることだけではありません。ジョージタウンやデューボンで一晩中ダンスを踊ったり、国立樹木園の広々とした芝生でのんびり過ごしたり、Uストリートに足を運んで最高のライブ演奏を楽しんだりすることもできます。

当センターは、そびえ立つ姿が目を引きワシントン記念塔と静かな水面が印象的なリフレクティングプールから徒歩10分の場所にあり、ホワイトハウスからはわずか6ブロックの距離です。

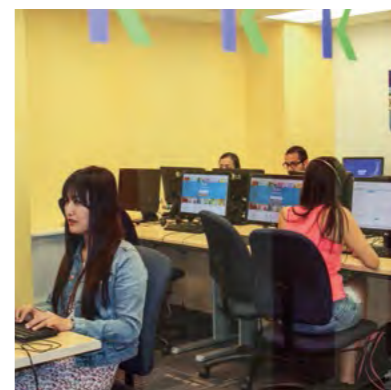


おすすめポイント

- 学校がある建物はワシントンD.C.の中心地に立つ最先端のビル。16あるすべての教室に電子黒板を導入
- 公共交通機関（市が運営するシェアサイクルを含む）の利用が便利な立地
- センターには、勉強したりリラックスしたりするのにぴったりな、コンピューター室と居心地の良い休憩室を完備

これは必見

- 世界最大の博物館群「スミソニアン博物館」を見学
- 市内で最も歴史ある地区、ジョージタウンを歩いてポトマック川を下るボートツアーに参加
- ジョン・F・ケネディ 舞台芸術センターで最高の舞台を観劇



コース & プログラム

英語コース

- 半日英語コース
General English
- セミ集中英語コース
Semi-Intensive English
- 集中英語コース
Intensive English
- 長期8ヶ月留学プラン
Academic Year
- 中期5・6ヶ月留学プラン
Academic Semester

試験対策/大学進学準備

- TOEFL iBT® & アカデミック英語
- GMAT®/GRE® 試験対策

アクセス:

1100 G Street NW,
Washington, D.C. 20005

- 🌐 kaplan.to/jp-washington
- 📘 facebook.com/kicwashington

